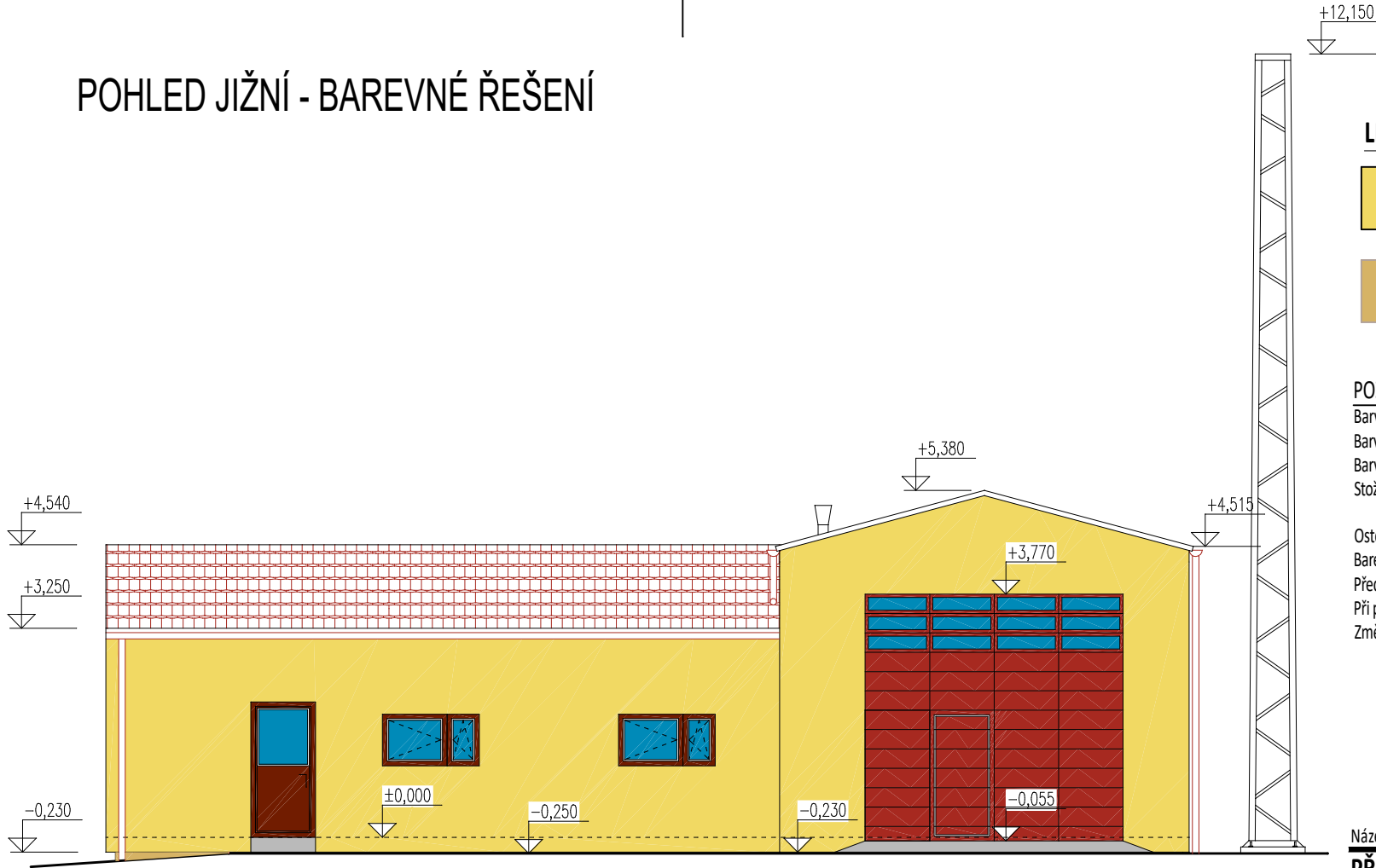


POHLED JIŽNÍ - BAREVNÉ ŘEŠENÍ



LEGENDA BAREV:

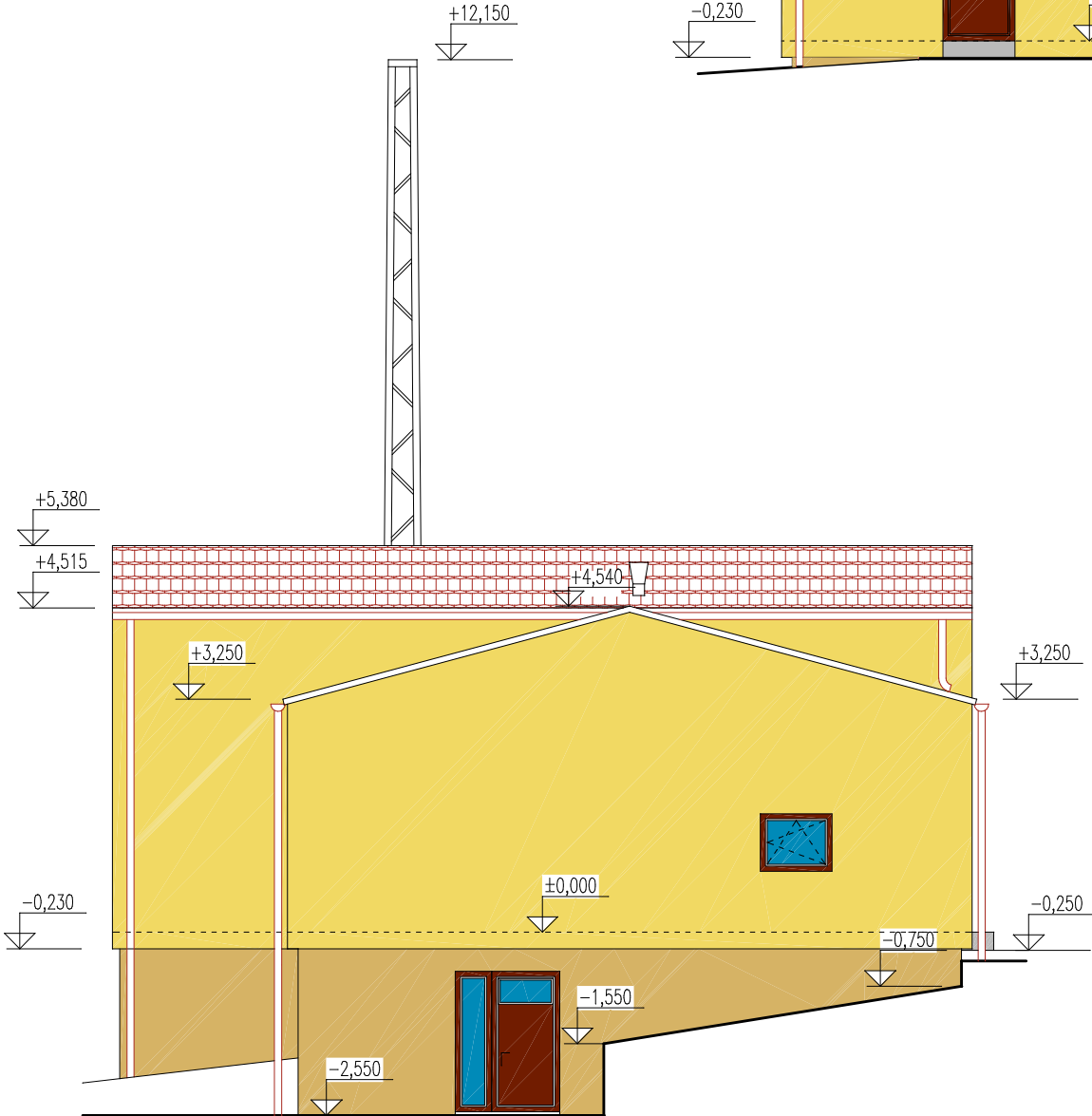


POZNÁMKA:

Barva střešní krytiny a klempířských prvků na fasádě a střeše tmavě červená RAL 3009.
Barva plastových oken a vchodových dveří vnější strana imitace dřeva tmavě hnědá, vnitřní strana bílá.
Barva vjezdových garážových vrat červená RAL 3000.
Stožár antikorozi barva tmavě hnědá.

Ostění a nadpraží oken budou vždy v bílé barvě.
Barevná interpretace je pouze orientační a může se významně lišit od skutečných odstínů.
Před prováděním finální vrstvy je požadováno vyzkoušení barev na ploše fasády.
Při provádění vzorků je nutno omítku nechat vyzrát, aby dosáhla svého finálního odstínu.
Změna barevného řešení je možná. Změnu musí odsouhlasit investor.

POHLED ZÁPADNÍ - BAREVNÉ ŘEŠENÍ



Název stavby:
PŘÍSTAVBA A STAVEBNÍ ÚPRAVY POŽÁRNÍ ZBROJNICE - OHROBEC
TECHNICKÉ VYBAVENÍ ÚZEMÍ

Místo stavby:
U Rybníků II 20, 252 45 Ohrobec;
č. parc. st. 39, 506/12, 506/13 v k.ú. Ohrobec (709 352), okres Praha-západ
Investor:

Obec Ohrobec
U Rybníků II 30, 252 45 Ohrobec

Generální projektant:
KT ING s.r.o.
Podvinný mlýn 2131/11, Praha 9 - Libeň, 190 00
Ing. Aleš Tuček, tucek@kting.cz
Ing. Tomáš Kaplan, kaplan@kting.cz

Vypracoval:
KT ING s.r.o.
Podvinný mlýn 2131/11, Praha 9 - Libeň, 190 00
Ing. Jan Švácha, svacha@kting.cz

Stupeň dokumentace:

DOKUMENTACE PRO PROVEDENÍ STAVBY
Formát výkresu / počet A4 / měřítko:
420 x 297mm / 2x A4 / 1:100

Datum vypracování / revize:
10.06.2024 / A0 - 10.06.2024

Část dokumentace:
D.1.1 - Architektonické a stavebně technické řešení

Obsah:
POHLED ZÁPADNÍ A JIŽNÍ - BAREVNÉ ŘEŠENÍ

Číslo výkresu:
D.1.1 - 17